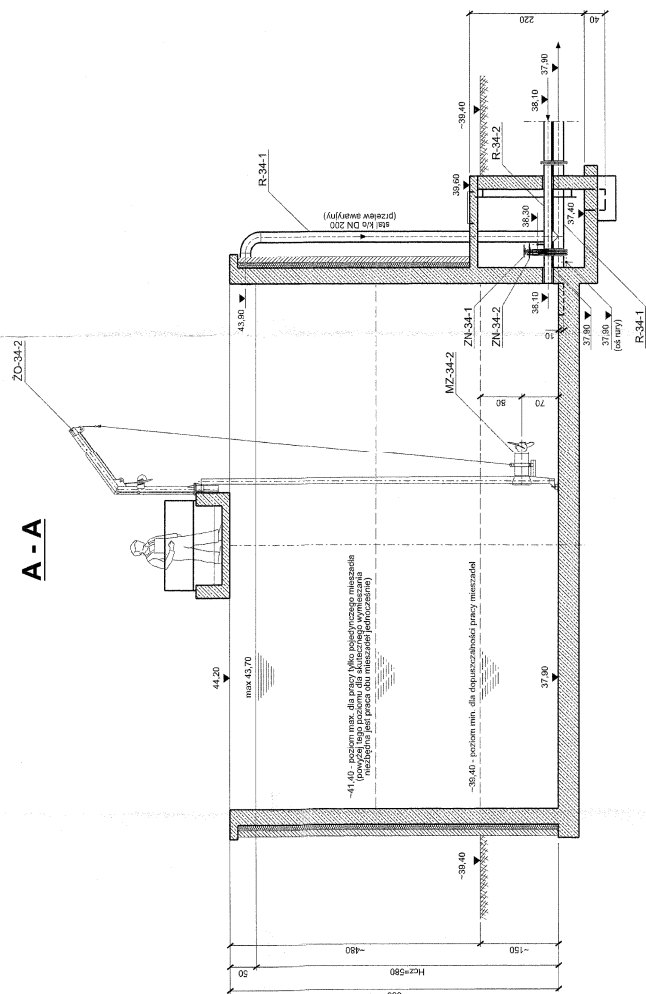


A - A



www

- Zbiornik osadu przeźlepszowanego (ob. 34) wyposażać w następujące instalacje:
- instalacje technologiczne - wg rozrządzenia przedstawianego na niniejszym rysunku
 - instalacje wentylacyjną (dla komory zasuw) - wg projektu branży sanitarnej
 - instalacje elektryczne - wg projektu branży elektrycznej
 - instalacje sterownicze - wg projektu branży automatyki
- Na rysunku przedstawiono lokalizację następujących pomiarów procesowych:

Ⓐ - poziom zwierciadła cieczy

Aparatura pomiarowa ujęta jest w projekcie branży automatyki.

- Przejścia nurodsgiw przez ćelony zasadniczego zblomika i przyległej komory zasauw:
- PE Dz 200 - 1 szt.
 - stal W/o DN 200 - 3 szt.
 - stal W/o DN 150 - 2 szt.
 - stal W/o DN 50 - 1 szt.

wykonane jako wodoodporne dla ciśnienia min. 0,10 MPa dla przejść zamurzonych pod zwiercadelami cieczy i min. 0,02 MPa dla pozostałych przejść, zdolne do przeniesienia obciążeń poprzecznych wynikających z ciężaru rury wraz z medium, z materiałów niespodlegających korozji.
wyłączające z ciężaru rury elastomerowymi dociskanyimi pierścieniami i śrubami ze stali k.o.

Wydawcy: Biuro Projektów Gospodarki Wodnej i Ściekowej "BIPROWOD" - WARSZAWA Sp. z o.o.
ul. Rydygiera 8, 01-793 Warszawa

Redakcja: Przedsiębiorstwo Wodociągów i Kanalizacji Sp. z o.o.
ul. Kępczyńskiego 47
64-600 Gorzów Wielkopolski

Produktownia Projektowa Udobganc
PROJ - EKO Sp. z o.o.
ul. Orzeł 18, 64-929 Pila

mgr inż. Wojciech Małygiak
ul. 401, 08-732/2212/92
specjalność: instalacyjno-miernicza

[illegible]